

## Biblioteca y Casa de Cultura de Milagro

Fernando TABUENCA y Jesús LEACHE\*

### 1. Implantación

El programa se ha organizado en dos volúmenes claramente diferenciados que contienen las dos piezas requeridas: Casa de Cultura y Biblioteca.

El primero se alinea respecto a la calle Martín Azpilicueta, desalojando una plaza-antesala junto a la avenida de San Juan, que ayuda a organizar el acceso al edificio y actúa como vestíbulo exterior, con la dimensión que un uso de estas características requiere para su correcto funcionamiento. Además, así se valora y facilita el acceso al edificio desde las escuelas y el ayuntamiento, a través de la calle Martín Azpilicueta.

El volumen correspondiente a la biblioteca, una nave más estrecha y larga, se apoya en la medianera existente, resolviendo así el problema de la imagen del parque en este límite y asegurando una relación directa entre biblioteca y parque.

El espacio configurado por ambas edificaciones es la base de un futuro parque remodelado, cuyo trazado se apunta en este proyecto, que amplíe y mejore el existente confiando al arbolado y a los usos del edificio la responsabilidad de crear un polo de interés en el conjunto urbano, de manera que se redistribuyan de modo razonable las áreas de actividad y relación social.

La secuencia de llegada desde el centro del pueblo comienza desde la calle Blanca de Navarra, que desemboca en la avenida de San Juan. Desde ésta se accede a la plaza que precede al edificio y en suave rampa se alcanza el punto de acceso situado en el extremo norte de la medianera existente.

La cancela de entrada da paso a un vestíbulo de doble altura que distribuye las circulaciones a la Casa de Cultura, Biblioteca y Sala de Exposiciones.

Junto al mencionado vestíbulo se ha situado un bloque de servicios comunes para el público, así como la escalera principal y el montacargas.

### 2. Casa de Cultura

El acceso al salón de actos se realiza a través de un vestíbulo específico que permite no invadir otras zonas en los momentos de descanso del público. Está situado frente al parque, junto a un profundo porche, favoreciendo la relación de los espacios interiores y exteriores. En el

65

interior del salón de actos, las butacas de público se asentarán sobre diez gradas retráctiles y dos gradas fijas en la parte superior, bajo las que se podrán recoger las anteriores, para facilitar la representación de obras de teatro de escenario central o cualquier otro tipo de actos sobre base horizontal. Dos filas más de butacas junto al escenario completarán el aforo normal:  $(2+10+2) \times 20 = 280$  butacas. Una puerta de acceso directo al palco desde la planta primera del edificio permitirá la entrada discreta de espectadores, una vez comenzada la función.

El escenario estará formado por plataformas móviles de tamaño estándar de 2 x 1 m. El área de escenario se completa en su parte posterior con camerinos y aseos, así como el necesario almacén, con acceso independiente y directo desde la calle.

Encima de la zona de camerinos descrita, aprovechando la altura disponible, se ha situado una sala de ensayo para artistas.

Desde esta zona de escenario puede accederse también a una serie de galerías para la colocación de focos y elementos de equipamiento escénico. Al fondo de la sala, la galería se amplía para albergar una cabina de proyección cerrada y el espacio necesario para técnicos de sonido, iluminación, etc. La cabina cuenta con acceso directo independiente desde el palco, mediante una escalera escamoteable. Desde esta zona de galerías es posible también acceder a la cubierta, donde se sitúan los aparatos de aire acondicionado.

66

Completando el programa de actividades requeridas para la Casa de Cultura, la zona de exposiciones ocupa la planta primera, en espacio vestibular y abierto sobre el área de acceso principal. Dicho espacio da paso al resto de áreas menores de la Casa de Cultura, como una sala de usos múltiples, sala de reuniones, estudio de televisión local, etc. La sala de usos múltiples podrá albergar tanto conferencias o actos de reducida asistencia de público como exposiciones que requieren un local cerrado, más controlado. Será divisible en dos salas de desigual tamaño por un tabique móvil. La sala de reuniones podrá también utilizarse como sala de estudio o como sala de apoyo a las conferencias y exposiciones de la sala de usos múltiples.

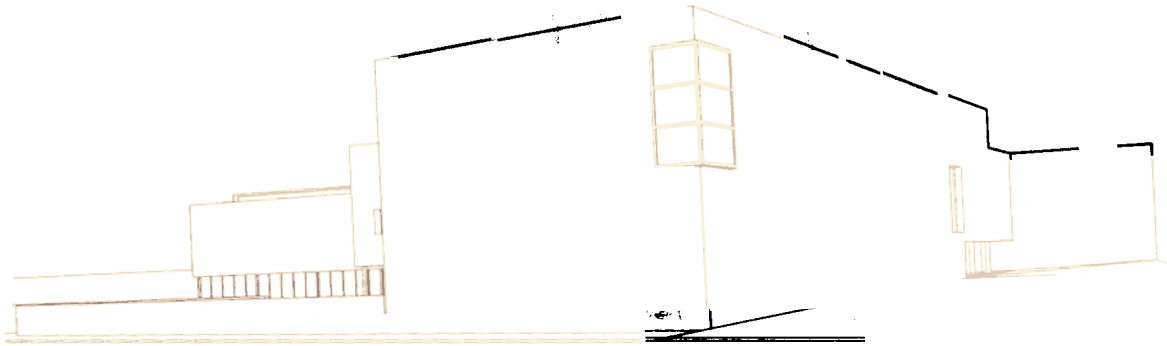
Por último, el despacho del coordinador se sitúa en planta baja, frente al vestíbulo principal y junto al acceso a la biblioteca.

### 3. Biblioteca

La biblioteca se desarrolla fundamentalmente en planta baja y a ella se accede desde el vestíbulo principal del edificio. El pasillo de acceso contendrá el tablón de anuncios y las estanterías de novedades, publicaciones periódicas y exposiciones temáticas o conmemorativas.

Con objeto de facilitar el control de todas las áreas, el puesto de trabajo del bibliotecario y zona de préstamo se sitúan al fondo de dicho pasillo, en la parte central de la biblioteca, dividiendo la nave en dos zonas: el área de adultos y la zona de lectura infantil. Ambas tienen vistas al parque a través de una gran franja acristalada. Las estanterías de libros se sitúan al fondo, protegidas del soleamiento directo. Una entreplanta volada desde el muro medianero permite desarrollar más superficie de estanterías. El depósito de libros se sitúa bajo ésta, junto al puesto del bibliotecario.

BIBLIOTECA Y CASA DE CULTURA. MILAZKO  
IMAGEN EXTERIOR. EN PRIMER PLANO, EL VOLUMEN DE LA CASA DE CULTURA  
AL FONDO (A LA IZQUIERDA) SE DIBUJA EL CUERPO, MAS BAJO, DE LA BIBLIOTECA

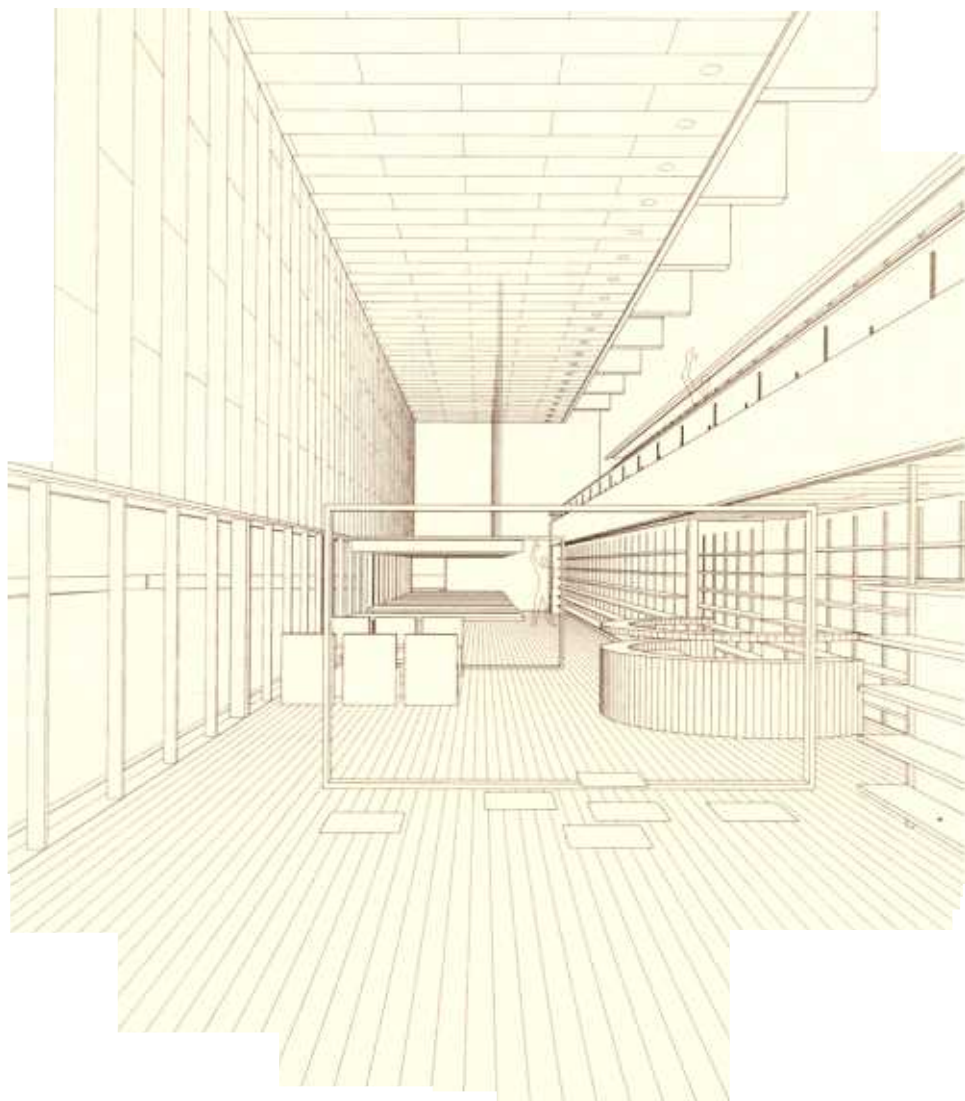


/ M

BIBLIOTECA Y CASA DE CULTURA. MILAZZO  
IMAGEN EXTERIOR DE CONTACTO DONDE SE DISTINGUEN  
LOS TESTEROS DEL SALÓN DE ACTOS Y LAS SALAS DE USOS MÚLTIPLES (BOLSA  
Y LA NAUVE, AL FONDO, QUE ALBERGA LA BIBLIOTECA)



BIBLIOTECA Y CASA DE CULTURA . MILAGRO  
IMAGEN INTERIOR DE LA BIBLIOTECA DESDE LA PLANTA BAJA



LIBROTECA Y CATA  
MAYOR INTERIOR DE

LA CITA  
MAYOR

CONSERVATA



BIBLIOTECA Y CASA DE ASESORIA MILITARE PARA LA CIUDADANÍA  
EL EDIFICIO DESTALIA UN NUEVO ESPACIO COMO PLAZA DE ARTE Y T  
CONFERENCIA EN TERCER DE FONDO DEL PRINCIPAL PASADIZO

